

電力削減工事調査結果報告書

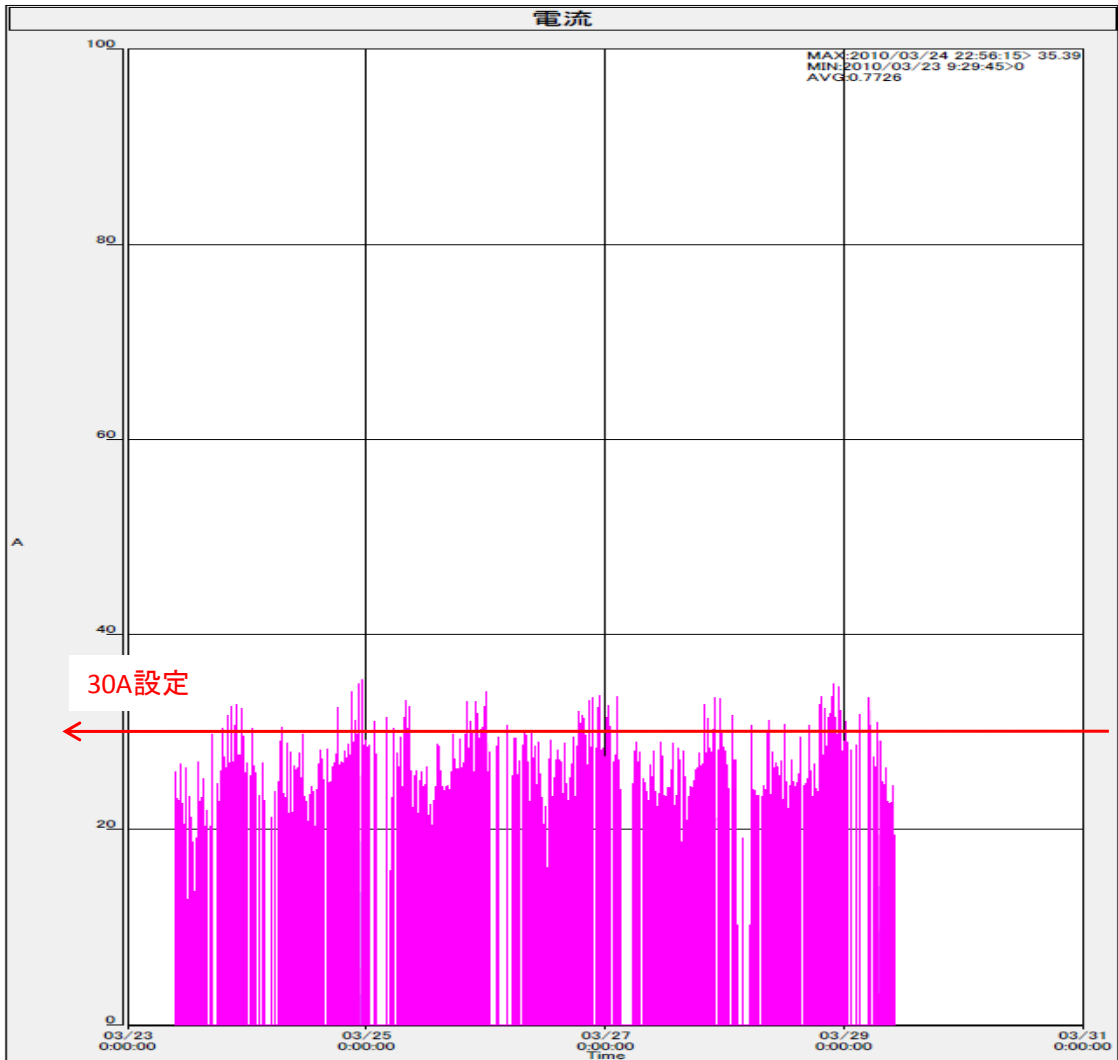
平成22年3月30日

マンション名	Sマンション3号館			さま住所	[住所情報]	
戸数	118戸	階数	7階	測定期間	2010/3/23	～ 3/29
	基本単価	契約容量(Kw)	力率	基本料金		
現在の基本料金	¥1,071	X 15	X 1.05	=	¥16,868	
減設後基本料金	¥1,071	X 10	X 0.95	=	¥10,175	
適合ブレーカー	30 A	⇒	10 Kwの主開閉器契約になります。			
測定最大電流	35 A			基本料金削減額(固定)	月額	-6,693
対ブレーカー比	1.2 倍				年間	-80,316
高負荷削減額	-121,896 円 (年間・変動)			高負荷削減	-121,896	
備考	考: 低圧高負荷割引との差額 121,896-80,316=41,580					

円(負荷設備契約)

円(主開閉器契約)

の減額になります。



平成22年3月30日

マンション名	Sマンション3号館			さま	住所	千葉県緑区西原7丁目10-1
戸数	118戸	階数	7階	領収書	2010年	

電灯契約容量	10 Kw	電力契約容量	10 Kw	高負荷契約容量	20 Kw	力率	0.95 %
基本料金	2,730 円	基本料金	10,175 円	基本料金	23,940 円		

	電灯使用量	電力使用量	電灯料金	電力料金	灯+力合計	高負荷合計	差 額	備 考
1月	2184kwh	1840kwh	49,885	35,396	85,281	71,222	-14,059	
2月	1736kwh	1492kwh	40,307	32,146	72,453	62,418	-10,035	
3月	1766kwh	1536kwh	41,273	32,858	74,131	63,861	-10,270	
4月	1789kwh	1609kwh	41,377	33,247	74,624	64,240	-10,384	
5月	1940kwh	1757kwh	44,992	35,000	79,992	68,304	-11,688	
6月	1646kwh	1503kwh	38,555	32,484	71,039	61,948	-9,091	
7月	1938kwh	1778kwh	45,374	37,458	82,832	73,846	-8,986	夏季料金(割増)
8月	1751kwh	1545kwh	41,603	35,145	76,748	69,029	-7,719	夏季料金(割増)
9月	2121kwh	1854kwh	50,236	38,986	89,222	78,716	-10,506	夏季料金(割増)
10月	1631kwh	1560kwh	38,904	33,732	72,636	63,795	-8,841	
11月								
12月								
平均	1850kwh	1647kwh	***	***	***	***	-10,158	※注3

10ヶ月間の平均です。

月額削減額(約)	-10,158 円	削減可能です。
年間削減額(約)	-121,896 円	

※注1 電気使用量に対しての割引制度なので毎月変動いたします。

※注2 燃料費調整額は毎月変動いたします。

※注3 消費税、口座振替割引などの費用は含みません、料金単価は最新のものを使用している為、過去の領収金額とは多少異なります。

単価 H22.10 現在	電灯基本	273	電力基本	1,071	高負荷基本	1,260
	1 段 料 金	17.87	そ の 他	12.16	そ の 他	13.84
	2 段 料 金	22.86	夏 季	13.20	夏 季	15.05
	3 段 料 金	24.13				

備 考