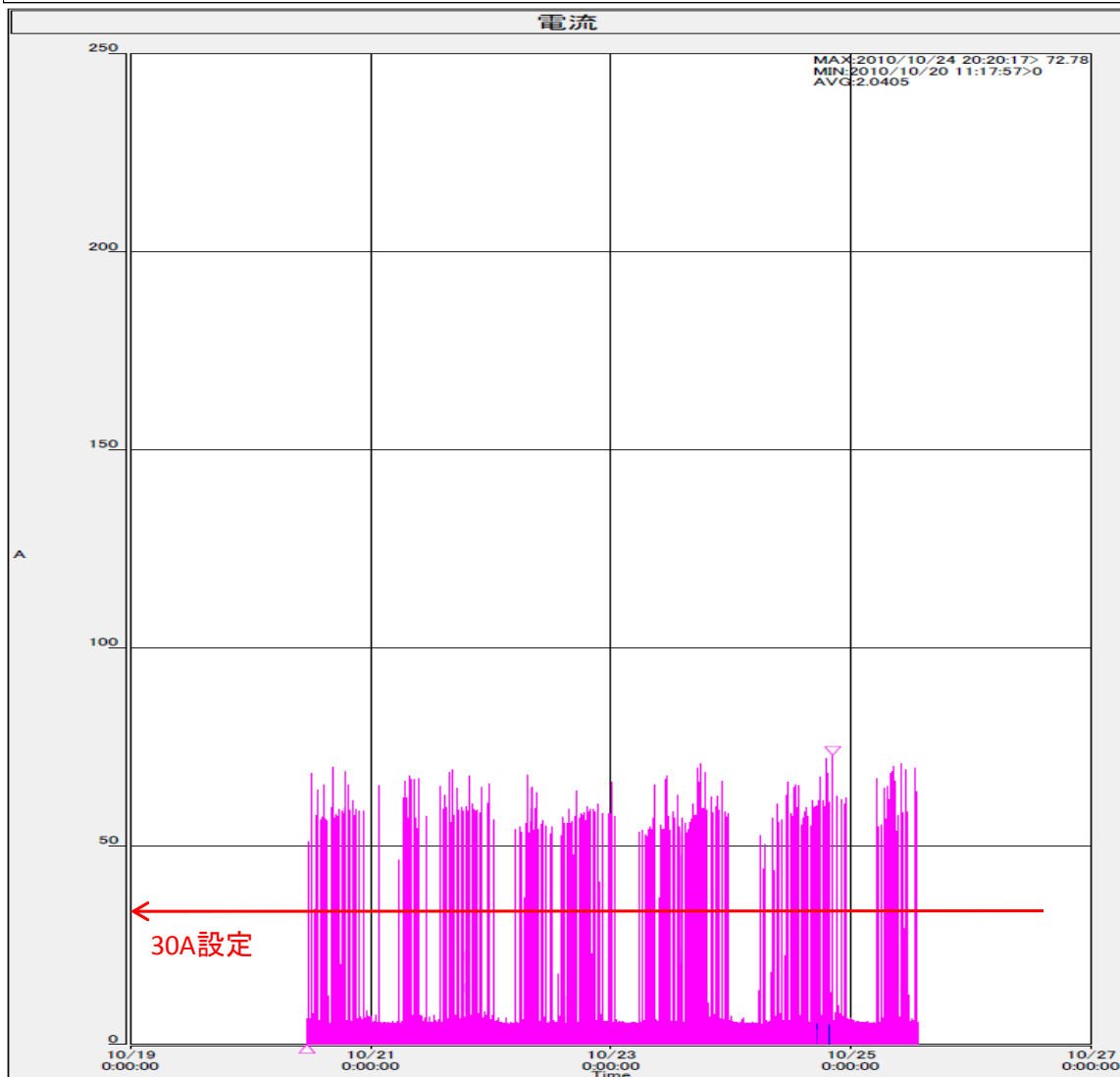


# 電力削減工事調査結果報告書

平成22年10月29日

マンション名	Iマンション			さま住所	[Redacted]	
戸数	18戸	階数	4階	測定期間	2010/10/20 ~ 10/25	
	基本単価	契約容量(Kw)	力率	基本料金		
現在の基本料金	¥1,071	x 21	x 1.05	=	¥23,616	円(負荷設備契約)
減設後基本料金	¥1,071	x 10	x 0.95	=	¥10,175	円(主開閉器契約)
適合ブレーカー	30 A	⇒	10 Kwの主開閉器契約になります。			
測定最大電流	73 A		基本料金削減額(固定)	月額	-13,441	の減額になります。
対ブレーカー比	2.4 倍			年間	-161,292	
高負荷削減額	-172,536 円(年間・変動)		高負荷切替削減	-172,536		
備	考: 低圧高負荷割引との差額 172,536-161,292=11,244					



平成22年10月29日

マンション名	Iマンション				さま	住所	大田区南雪谷1-14-10	
戸数	18戸	階数	4階	領収書	2010年			

電灯契約容量	10 Kw	電力契約容量	10 Kw	力率	0.95 %
基本料金	2,730 円	基本料金	10,175 円		

	電灯使用量	電力使用量	電灯料金	電力料金	灯+力合計	高負荷合計	差 額	備 考
1月	1523kwh	856kwh	36,170	32,236	68,406	51,893	-16,513	
2月	1217kwh	700kwh	29,418	30,784	60,202	46,791	-13,411	
3月	1241kwh	771kwh	30,179	31,642	61,821	48,265	-13,556	
4月	1255kwh	740kwh	30,213	31,149	61,362	47,601	-13,761	
5月	1415kwh	796kwh	34,067	31,831	65,898	50,472	-15,426	
6月	1237kwh	683kwh	30,062	30,712	60,774	47,114	-13,660	
7月	1372kwh	759kwh	33,381	32,405	65,786	52,559	-13,227	夏季料金(割増)
8月	1390kwh	748kwh	34,146	32,465	66,611	53,188	-13,423	夏季料金(割増)
9月	1467kwh	800kwh	36,099	33,160	69,259	55,179	-14,080	夏季料金(割増)
10月	1477kwh	813kwh	36,217	32,405	68,622	52,542	-16,080	
11月	1480kwh	810kwh	34,807	31,562	66,369	50,252	-16,117	
12月	1199kwh	663kwh	28,718	30,246	58,964	45,688	-13,276	
平均	1356kwh	762kwh	32,790	31,716	64,506	50,129	-14,378	※注4

12 ヶ月間の平均です。

月額削減額(約)	-14,378 円	削減可能です。
年間削減額(約)	-172,536 円	

※注1 電気使用量に対する割引制度なので毎月変動いたします。

※注2 燃料費調整額は毎月変動いたします。

※注3 消費税、口座振替割引などの費用は含みませんので実際の領収書の金額とは異なります。

※注4 ひと月分の領収書での平均額算出は、夏季:2ヶ月・その他月:4ヶ月(電灯+10%増)で計算しております。

夏季基準の場合:その他、電灯10%増 その他基準の場合:夏季、電灯10%減

備 考

11・12月は平成21年領収書